

**Varde Kommune
Bytoften 2
6800 Varde**

Att.: Byggesag

KM Telecom Danmark A/S
Navervej 12
DK-7000 Fredericia

Cvr-nr: 33 64 43 37

Kenneth Erdmann
Site Manager
Tlf.: +45 27 60 04 13
Fax.: +45 63 40 40 69
E-mail: ker@km-telecom.dk
Web: www.km-telecom.dk

Dato: 12. december 2013

Vore ref.: Site35

Vedr.: Byggeansøgning om etablering af ny TDC antenneposition.

På vegne af TDC A/S søger vi hermed om byggetilladelse til etablering af ny gittermast på grundareal:

- Bygherre: TDC A/S, Teglholmsgade 1, 0900 København C.
- Rådgiver: KM Telecom Danmark, Navervej 12, 7000 Fredericia.
- Beliggenhed af grundareal til ny mast:
Adresse: **Tarphagevej 67, 6852 Billum, Tarp** se kort bilag 1.
- Matrikelnummer for grundarealet:

3a, Burgård, Billum

Placering af mobilantennesystem, med angivelse af antal panelantenner og links m.v.:

Mast og udstyr:

Der ansøges om etablering af en ny 36m gittermast med antenner i kote ca. 32m. Til antennerne monteres der tilhørende tekniske komponenter, herunder RRU moduler, kabler, forstærkere m.m. Teknisk udstyr placeres ved masten fod i form af teknikskabe.

Der søges yderligere om landzonetilladelse hertil, som er fremsendt separat.

Positionens formål og behov:

Positionen har til formål at dække Tarp området, samt bidrage med dækningen på hovedvejen der går gennem byen fra syd mod nord.

TDC har ingen dækning i dette område, og der er derfor stort behov for en position. Ifølge mastedatabasen er der ingen andre operatørmaster i nærheden, hvilket tyder på, at andre operatører har samme problem.

Øvrige operatører forespørges i forbindelse med ansøgningen, om de har interesse i positionen. Jeg afventer foreløbigt deres svar herpå.

Placeringen:

Placeringen er valgt ud fra en masse faktorer, både radiotekniske og hensigtsmæssige aspekter er medtaget i vurderingen. Den radiotekniske baggrund ligger i, at positionen skal findes lige i nærområdet omkring Tarp, og med nærområdet snakker vi et par hundrede meter i maksimal afstand fra byen.

Vi er klar over, at der syd for Tarpbagevej ligger en National Park, som er fredet og har restriktioner. Derfor har vi udelukkende kigget nord for denne skærelinje, og fundet en placering, som vi mener, er hensigtsmæssig. Placeringen ligger udenfor National Parken og har ingen restriktioner jf. miljøportalen. Se vedlagte udskrift.

Området er meget åbent, og derfor har vi valgt at placere masten op ad en bygning ved en større gård, for at den skal falde bedre ind. Derudover placeres masten ca. 150m væk fra hovedvejen, så den ikke fremstår tydeligt for bilisterne der kører gennem byen. Yderligere er der kun få naboer, hvor vi har talt med flere af dem, og de har ikke nogen indsigelser mod en mast.

Det kan bekræftes, at der ikke er nogen eksisterende strukturer der kan anvendes til formålet, hvorfor en ny mast er en nødvendighed.

- TDCs ret til at opsætte mobilantennesystem som ansøgt, følger af fuldmagt fra lodsejer. Fuldmagten eftersendes snarest muligt.
- Det konstruktionsmæssige som højde- og afstandsforhold ved placering af mobilantenner og evt. udstyr fremgår af tegningsmaterialet, vedlagt som bilag 3a. og 3.b.

**Specifikationerne på antennerne er vedlagt som bilag 4.
Specifikationerne på masten er vedlagt som bilag 5.**

Gebyr for udstedelse af byggetilladelsen bedes opkrævet samtidig med, at byggetilladelsen gives og fremsendes til KM Telecom Danmark A/S, Navervej 12, 7000 Fredericia som elektronisk faktura på EAN nr. 5790002105395.

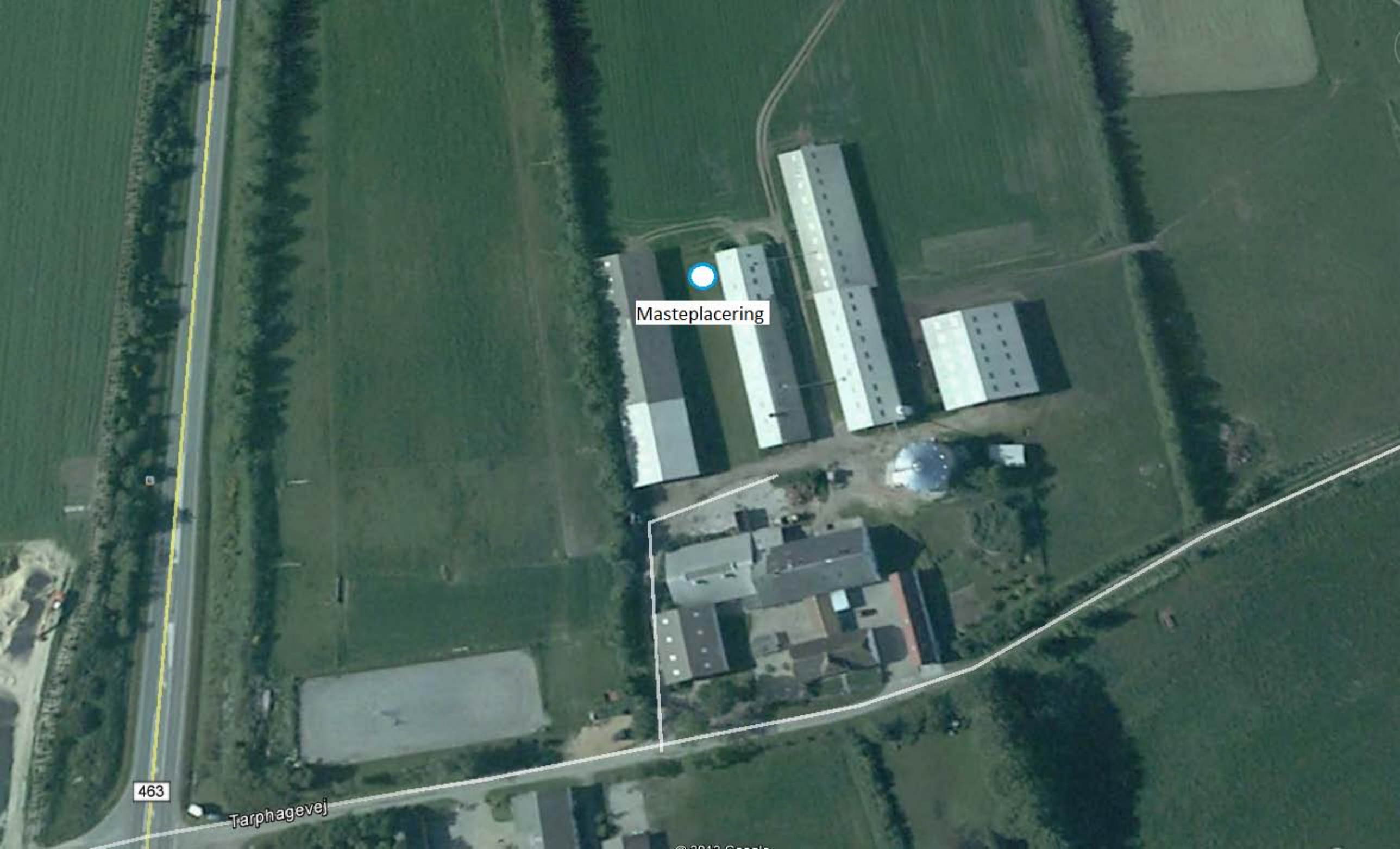
På fakturaen bedes I påføre følgende rekvisitionsnummer: 118782

Vi er taknemmelige for en hurtig behandling af byggeansøgningen.

Skulle De have brug for yderligere oplysninger i forbindelse med behandling af byggesagen, er De velkommen til at kontakte undertegnede.

Med venlig hilsen

Kenneth Erdmann
Site Manager
KM Telecom Danmark



Masteplacering

463

Tarpbagevej

© 2013 Google



Burgård, Billum

4f

12a

5b

25

5h

6f

4a

15h

71a

700a

road

3h

3a

6f

7a

71a

70a

7b

7c

7d

7e

7f

7g

16a

16a

15a

14a

13a

12a

11a

10a

9a

8a

7a

6a

5a

4a

3a

2a

1a



Til rette vedkommende!

Fuldmagt

I forbindelse med udbygning, ombygning og vedligehold af TDC's mobilnet i Danmark udsteder TDC hermed bemyndigelse til:

Navn:	Kenneth Erdmann
Firma:	KM Telecom Danmark A/S
CVR:	33644337
Adresse:	Navervej 12 7000 Fredericia
Telefon:	27600413
Gyldighedsperiode:	1. oktober 2013 til 30. september 2014

til på vegne af TDC, at:

Nyetablering:

- rette henvendelse til ejere og brugere af bygninger, virksomheder, erhvervsjendomme, arealer og anden fast ejendom med henblik på forhandling om indgåelse af lejeaftale.
- at ansøge myndighederne om byggetilladelse og andre offentlige tilladelser i forbindelse med nyetablering af en TDC antenneposition.

Ombygning:

- rette henvendelse til myndighederne i forbindelse med udskiftning / opsætning / nedtagning af antenner på en eksisterende TDC antenneposition.
- at ansøge myndighederne om nødvendig(e) myndighedstilladelse(r) i forbindelse med ombygning af mast / konstruktion / areal / kabine til teknisk udstyr på en eksisterende TDC antenneposition.

Fælles udnyttelse:

- rette henvendelse til teleoperatører samt andre konstruktions- og masteejere med henblik på forhandling om indgåelse af aftale om indplacering af TDC antenneposition.
- rette henvendelse til Dong Energy i Danmark med henblik på indgåelse af aftale for indplacering af TDC antenneposition.
- anmode om løbende statusopdateringer på ikke etablerede antennepositioner samt forhandle eventuel overtagelse af en sådan antenneposition.

Generelt:

- rette henvendelse til forsyningselskaber og øvrige ledningsejere.

Alle aftaler er betinget af TDC's endelige godkendelse.

Fuldmagten er gældende i gyldighedsperioden medmindre denne tilbagekaldes forinden.

Ophører fuldmagtshaver med at arbejde for TDC A/S returneres den originale fuldmagt til TDC.

Aarhus den 30. september 2013

TDC A/S

Inge Bordinggaard - TDC Group, OITC

NOTE:

For detailed information please refer to general note drawing no.: T040.

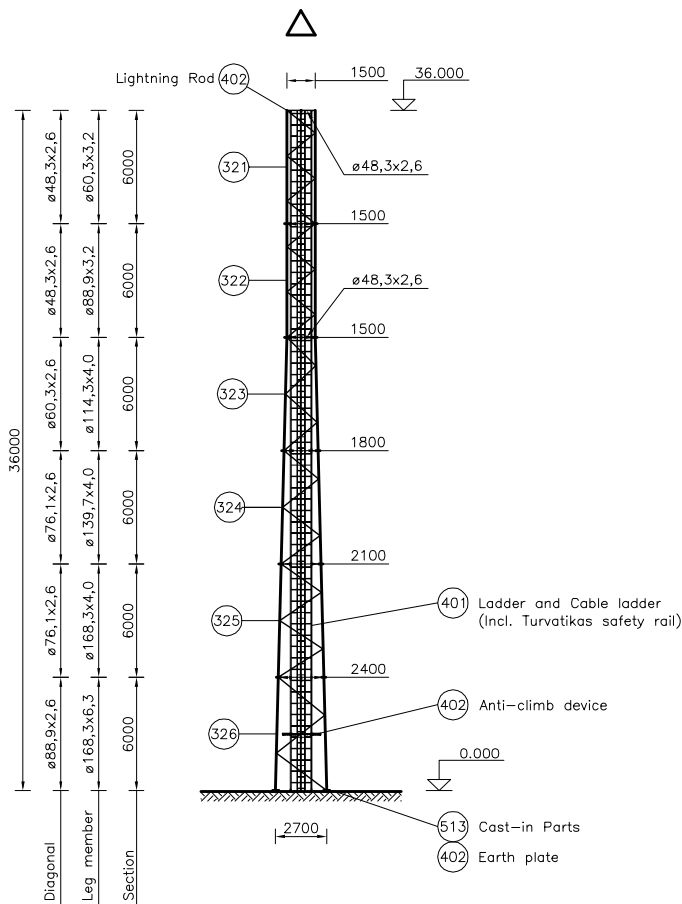
Surface treatment
All structural members are hot dip galvanized.

Ladder and cable ladder
Climbing ladder and cable ladder is an integrated unit. The ladder is placed inside the cross section between two tower sides and is connected to all adjoining diagonals using U-clamps. Cables can be placed on each side of the ladder steps.
Turvatikas safety rail shall be mounted on the ladder as shown on drawing T401.

Bolts
Bolts shall be tensioned according to the table below (dry condition).

Bolt	Tension
M16	200 Nm
M20	400 Nm
M24	600 Nm
M30	1400 Nm

Levels correspond to tower heights.



Pos no.	Description	Drawing	Number
321	Section NL1	T321	1
322	Section NL2	T322	1
323	Section NL3	T323	1
324	Section NL4	T324	1
325	Section NL5	T325	1
326	Section NL6	T326	1
401	Ladder and Cable ladder	T401	6
402	Anti-climb device	T402	1
402	Lightning rod	T402	1
402	Earth plate	T402	1
513	Cast-in part	CT513	1

36 m Tower – North Light Tower

© Rambøll Danmark A/S.
This drawing is the property of Rambøll Danmark A/S. It is forbidden in any way to reproduce, show or hand it over to any third party body without our written permission.

Original paper size A2

C 2010-08-26 KRN/LRN BYJ KRN Note changed

Rev. Date Signature Checked Approved
2004-01-15 JDP/LIS BYJ USA

RAMBØLL

Hannemanns Allé 53
DK-2300 København S
Tel. +45 51 61 10 00
Fax +45 51 61 10 01
www.ramboll.dk

Project no. Tower Scale 1:200

Rambøll
36m North Light Tower

Lay-out

Drawing no. Rev.

ADU4517R0

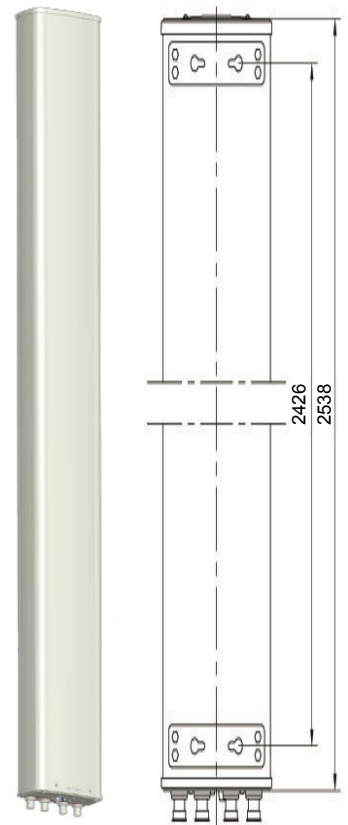
DXX-790-862/880-960-65/65-17i/17.5i-M/M-R
EasyRET Dual-Band Antenna with 2 Integrated RCUs - 2.6m



Antenna Specifications

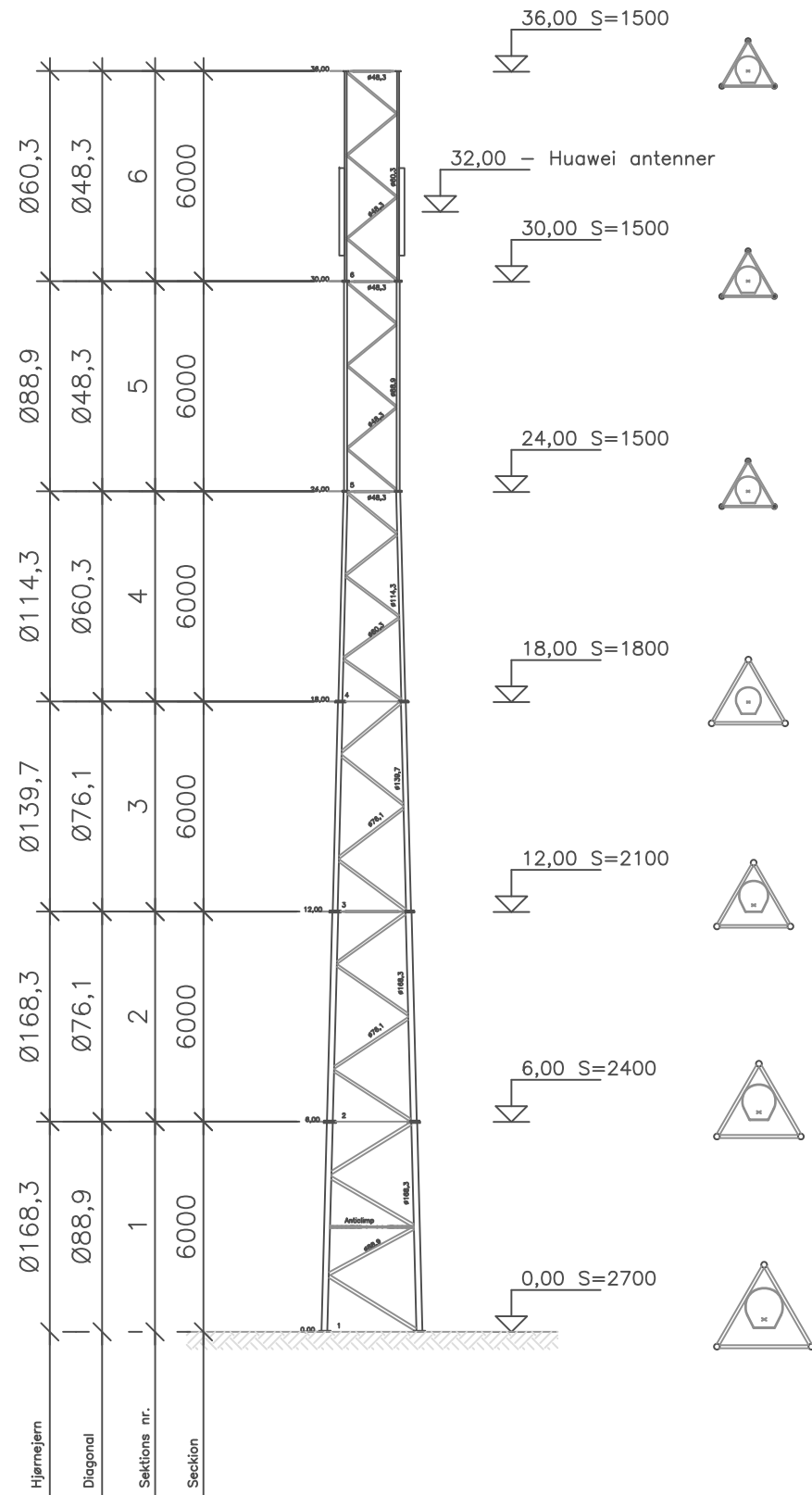
Electrical Properties						
Frequency range (MHz)	790 - 862			880 - 960		
Polarization	+45° , -45°					
Electrical downtilt (°)	0 - 10 , continuously adjustable					
Gain (dBi)	0°	5°	10°	0°	5°	10°
	16.4	16.8	16.4	17.1	17.5	17.2
Side lobe suppression (Typ.) (dB) -for first side lobe above main beam -within 0° - 15° sector above horizon	0°	5°	10°	0°	5°	10°
	18	18	17	18	18	18
	16	16	15	16	16	16
Horizontal 3dB beam width (°)	68			65		
Vertical 3dB beam width (°)	8.3			7.2		
VSWR	< 1.5					
Isolation between ports (dB)	Intra-system: ≥ 30					
	Inter-system (790 - 862 // 880 - 960 MHz): ≥ 30					
Front to back ratio, copolar (dB)	Typ. 28			Typ. 30		
Cross polar ratio (dB)	0°	Typ. 23			Typ. 25	
	±60°	> 10			> 10	
Max. power per input (W)	500 (at 50°C ambient temperature)					
Intermodulation IM3 (dBc)	≤ -150 (2 x 43 dBm carrier)					
Squint (°)	Typ. 1.5					
Tracking (dB)	Avg. 1.0 (within 10dB HBW)					
Impedance (Ω)	50					
Grounding	DC Ground					

Mechanical Properties	
Antenna dimensions (H x W x D) (mm)	2538 x 259 x 135
Packing dimensions (H x W x D) (mm)	2940 x 300 x 190
Antenna weight (kg)	25.5
Clamps weight (kg)	3.6 (2 units)
Antenna packing weight (kg)	35.8 (Included clamps)
Mast diameter supported (mm)	50 - 115
Radome material	Fiberglass
Radome colour	Light grey
Operational temperature (°C)	-40 .. +65
Wind load (N)	Frontal: 910 (at 150 km/h)
	Lateral: 470 (at 150 km/h)
	Rear side: 1200 (at 150 km/h)
Max. operational wind speed (km/h)	150
Survival wind speed (km/h)	200
Connector	4 x 7/16 DIN Female
Connector position	Bottom

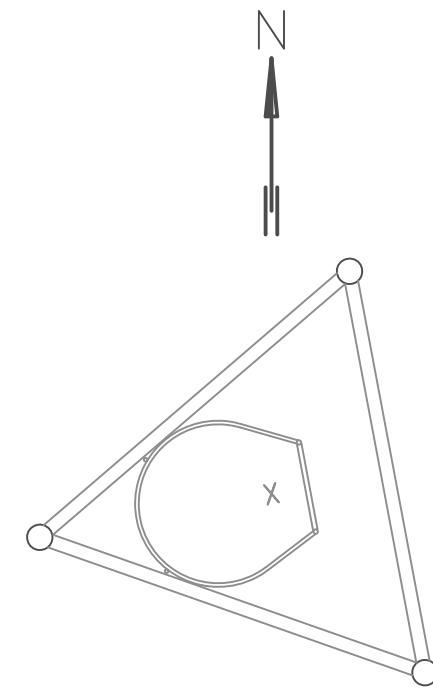


Accessories

Item	Model	Description	Weight	Units per antenna
Downtilt kit	ASMDT0D01	Mechanical downtilt: 0 - 8 °	2 kg	1 (Separate packing)

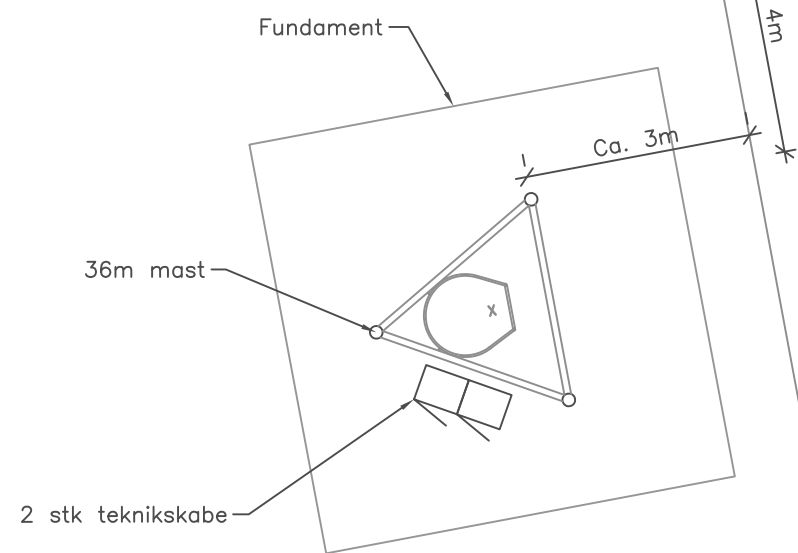


Opstalt, 1:150

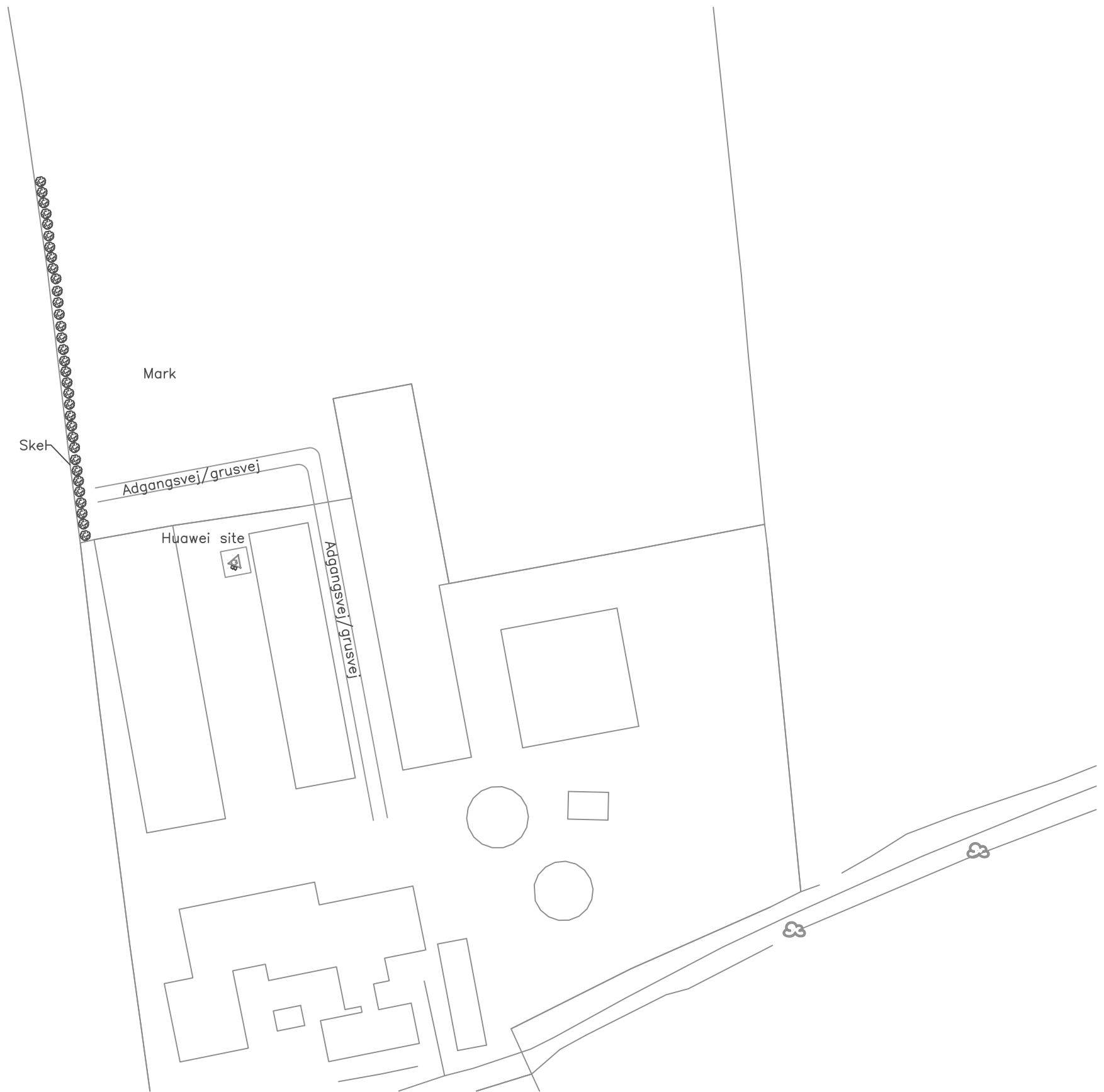
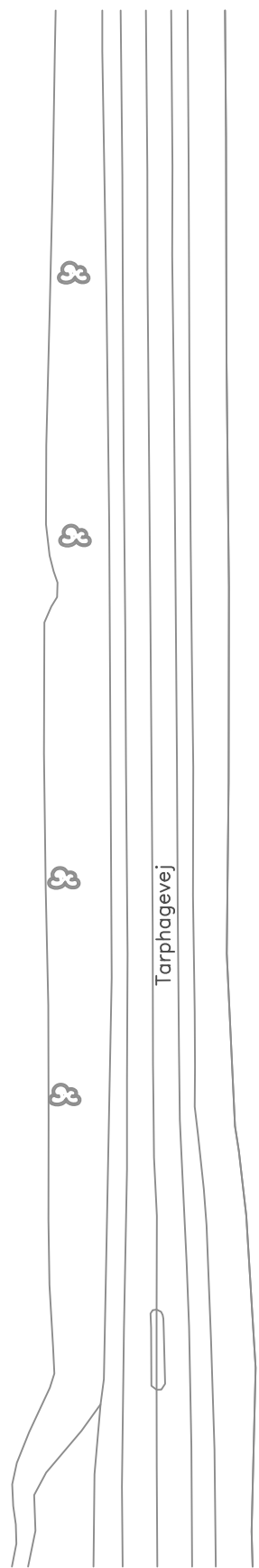


Snit Sektion 1, 1:50

		Mobil Teknik, Radio, Projektering Sletvej 30, 8310 Tranbjerg J Tlf.: 66 65 44 54		
Sag: Kravnsø		SiteID: Site35 A	Ejen. nr.:	
Adresse: Tarphagevej 67, 6852 Billum		Sign.: MP/KER	Oprettet: 27.11.2013	Rev. dato:
Emne: Masteopstalt		Tegningsnr.: MMO--100		
Erstatte tegningsnr.: xxx-zzz.7.1		Mål: 1:200/1:50		
		Rev.nr.:		
		Filnavn.: MMO--100		



		Mobil Teknik, Radio, Projektering Sletvej 30, 8310 Tranbjerg J Tlf.: 66 65 44 54		
Sag: Kravnsø	SiteID: Site35 A	Ejen. nr.:		Mål: 1:100
Adresse: Tarphagevej 67, 6852 Billum	Sign.: MP/KER	Oprettet: 27.11.2013	Rev. dato: 11.12.2013	Rev.nr.: 1
Emne: Situationsplan		Tegningsnr.: MMPX-100		



		Mobil Teknik, Radio, Projektering Sletvej 30, 8310 Tranbjerg J Tlf.: 66 65 44 54		
Sag: Kravnsø		SiteID: Site35 A	Ejen. nr.:	
Adresse: Tarphagevej 67, 6852 Billum		Sign.: MP/KER	Oprettet: 27.11.2013	Rev. dato: 11.12.2013
Emne: Oversigtsplan		Tegningsnr.: MMPX-101		

Erstatter tegningsnr.: xxxxx-x

Filnavn.: MMPX-100